

Niveleta TK
Niveleta stávající TK
Niveleta terénu
PTŽS (kol. č. 1)
související SO - mosty
příkop vlevo
příkop vpravo
příkop oboustranný
tratičové vlevo
tratičové vpravo
tratičové oboustranný
hladina Q100
hladina podzemní vody
křížení inž. sítí
kóty dna odvodnění

POLOHA NÁSTUPIŠTĚ (kolej č. 2)
POLOHA NÁSTUPIŠTĚ (kolej č. 1)
PŘÍKOP vlevo
PŘÍKOP vpravo

POLOHA DOPRAVEN A ZASTÁVEK

KÓTY TK (nová kolej č. 2)

ROZDÍL VÝŠEK (zdvih/pokles)

KÓTY STÁVAJÍCÍ TK / TERÉNU

KÓTY TK (nová kolej č. 1)

ROZDÍL VÝŠEK (zdvih/pokles)

KÓTY STÁVAJÍCÍ TK / TERÉNU

SROVNÁVACÍ ROVINA

STANICENÍ

SKLONOVÉ POMĚRY (nová kolej č. 1)

SMĚROVÉ POMĚRY (nová kolej č. 1)

SKLONOVÉ POMĚRY (nová kolej č. 2)

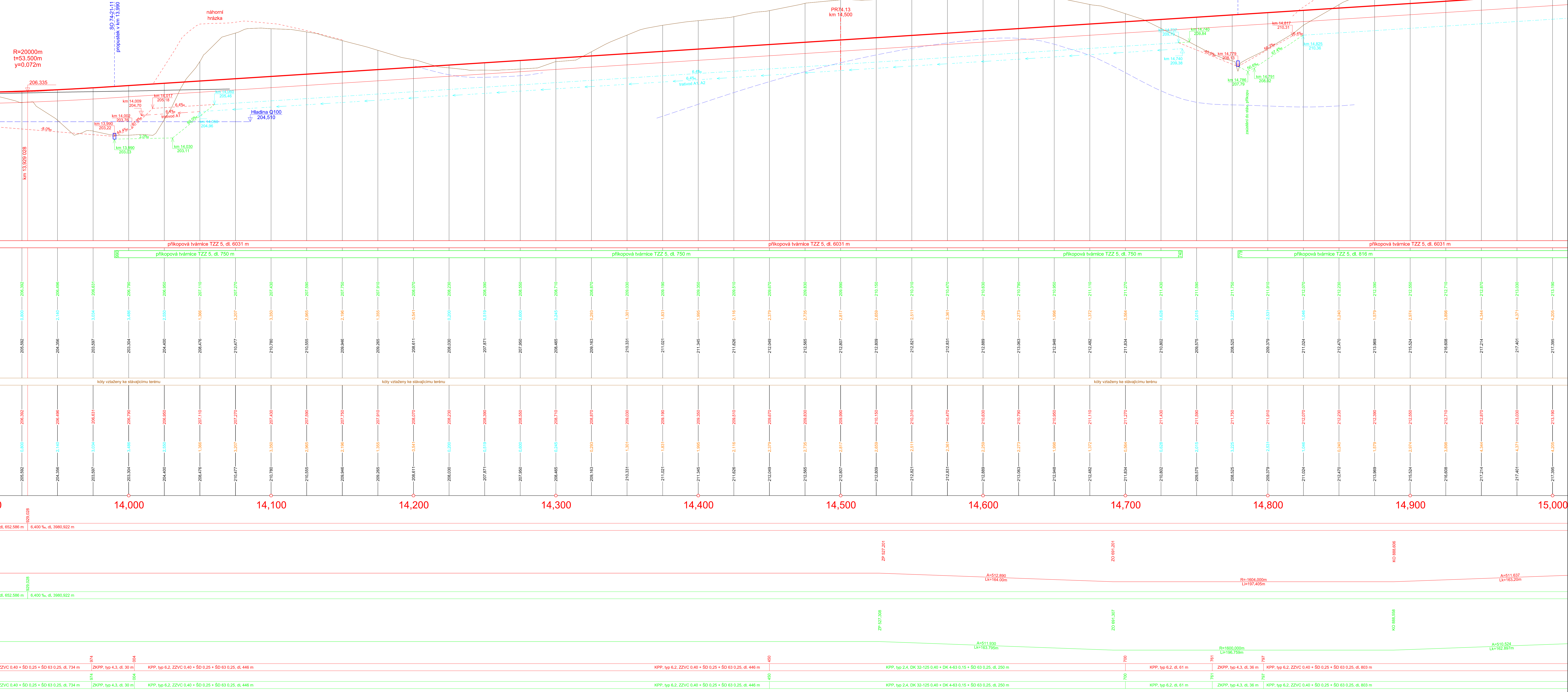
SMĚROVÉ POMĚRY (nová kolej č. 2)

SKLADBA PRAŽCOVÉHO PODLOŽÍ (nová kol. č. 1)

SKLADBA PRAŽCOVÉHO PODLOŽÍ (nová kol. č. 2)

KOLÍN, NYMBURK

HRADEC KRÁLOVÉ



Výkresový systém Bpv Souřadný systém S-JTSK			
Přehled revizí přílohy			
1	15.12.2020	Aku	První vydání DOR
Rev.	Datum	Vypracoval	Popis obsahu revize
Objednatel Správa železnic, státní organizace Dlažběná 100/7, CZ 110 00 Praha 1 Skladování správy železnic Sokolovská 1950/278, CZ 190 00 Praha 9 www.sprava-zeleznic.cz			
Zhotovitel Vedoucí společnosti Mott MacDonald CZ, spol. s r.o. Národní 184/15 CZ 110 00 Praha 1 +420 221 412 800 www.mottmac.com			
Společnost MM-Prodex: Karolín - Chlumec			
Společnost 1 MOTT MACDONALD LIMITED Národní 184/15 CZ 110 00 Praha 1 +420 221 412 800 www.mottmac.com			
Společnost 2 VALBEKAAPRODEX, spol. s r.o. V Opatovské 230/075, 100 00 Praha 10 +420 277 007 726, www.valbek.cz			
Zpracovatel částí MOTT MACDONALD Mott MacDonald CZ, spol. s r.o. Národní 184/15 CZ 110 00 Praha 1 +420 221 412 800 www.mottmac.com			
Akce Modernizace trať. úseku odb. Kanín - Chlumec nad Cidlinou (včetně)			
Část dokumentace DOKUMENTACE OBJEKTU - STAVEBNÍ ČÁST D.2.1 INŽENÝRSKÉ OBJEKTY D.2.1.1 Železniční svršek a spodek			
Název přílohy		Stupeň dokumentace	DOR
Podélný profil, km 13,900 - km 15,000		Měřítko	1:1000/100
		Formát	14 A4
		Datum	15.12.2020
Manažer projektu		Ing. Michal Babiš	
Koordinační profese		Ing. Jan Nový	
Odpov. projektant		Ing. Jan Nový	
Číslo dokumentu		386583-NMCC-KOL-D_2_1_1-003h	
Revize		1	D.2.1.1
Číslo přílohy		003h	